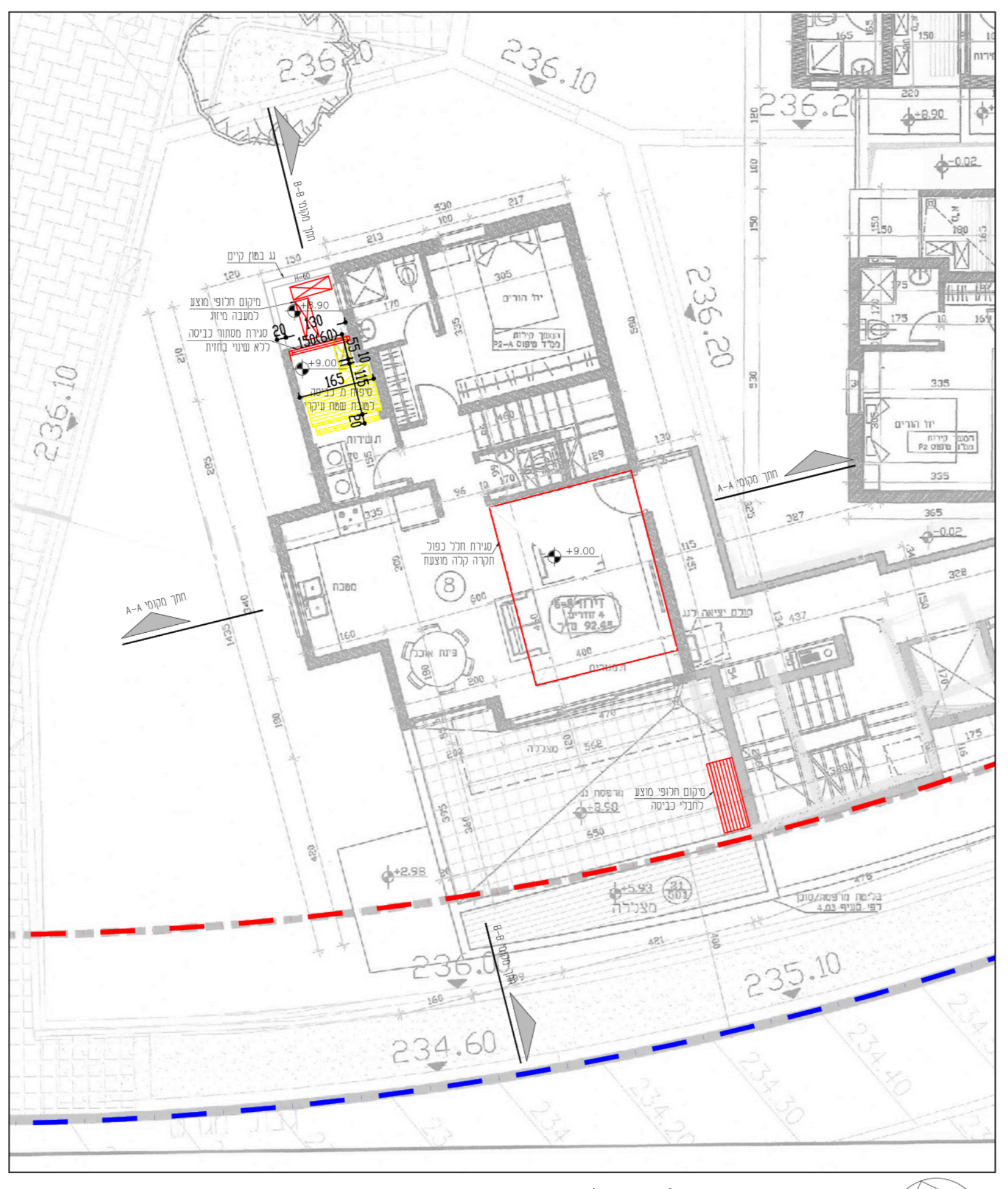
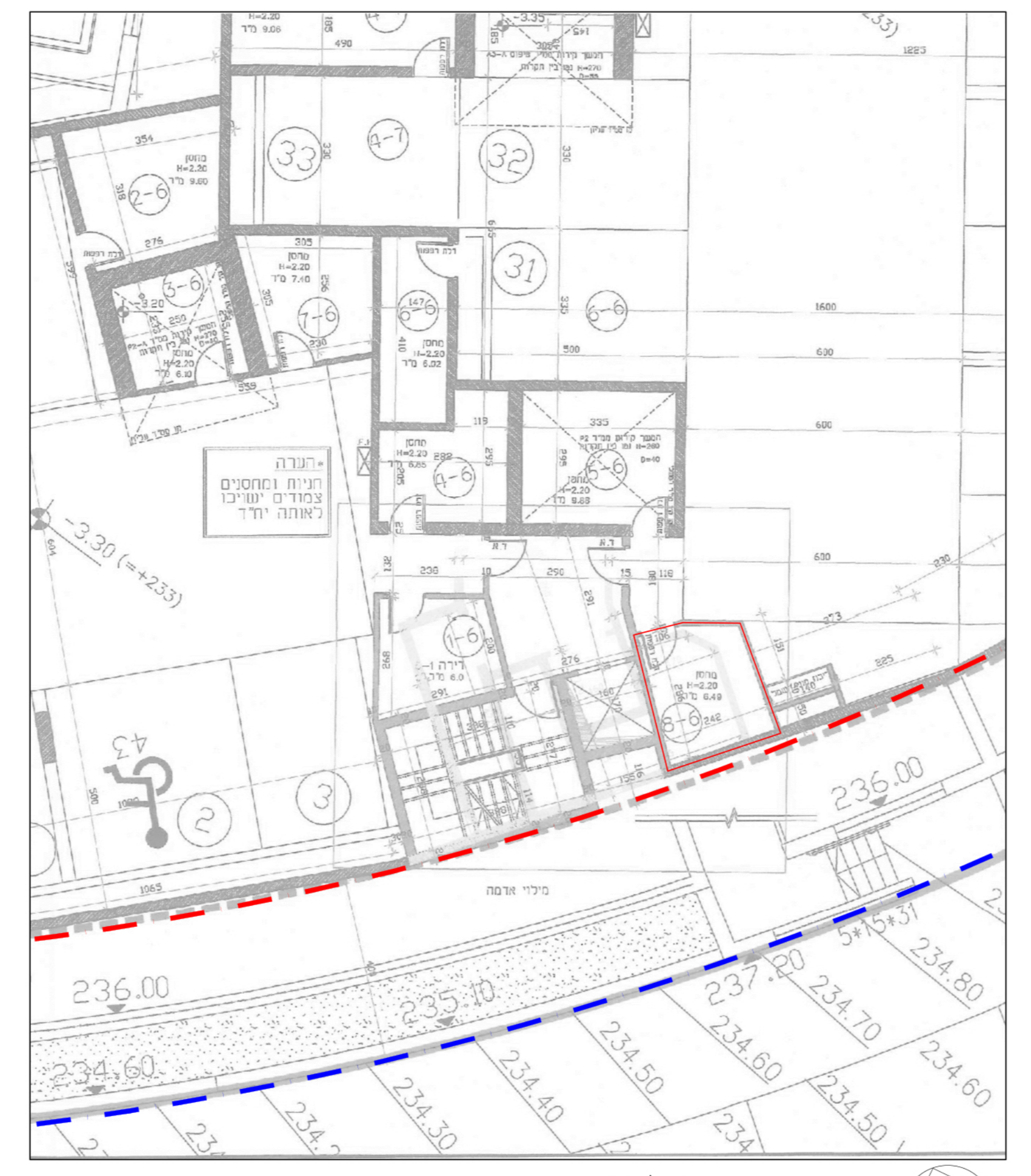


חזית אחורית (מגרש 525)
ק"מ 1:100



תכנית חזית קומה ג' מפלס +9.00
ק"מ 1:100



תכנית חזית תיוון מפלס -3.00
ק"מ 1:100

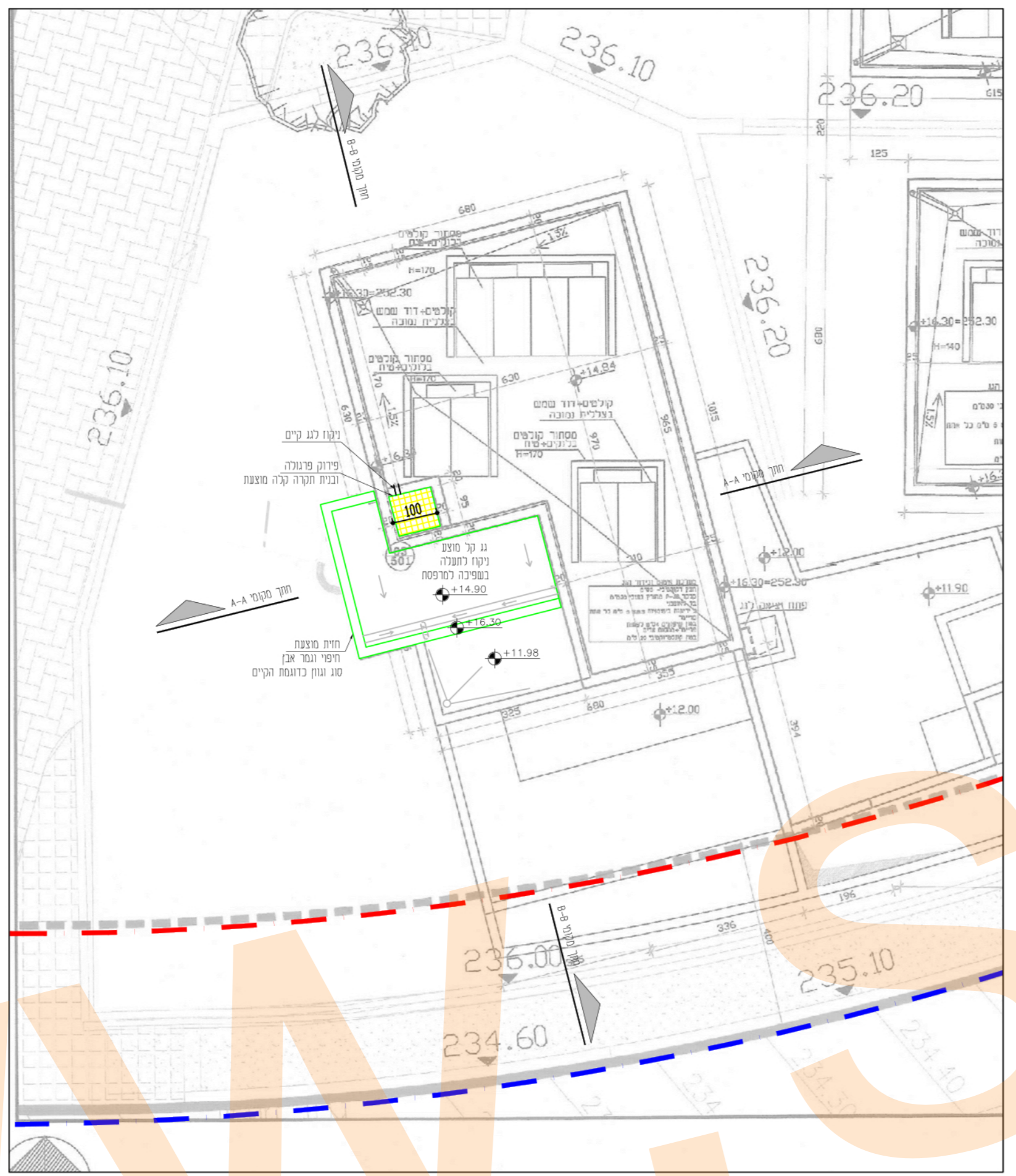
עיריית מודיעין מכבים רעות
MUNICIPALITY OF MODIN MACCABIM REUT
מסמך מס' 1000

החוק החוקתני המצויץ לתוכנית מתכננת תחולת תכנון

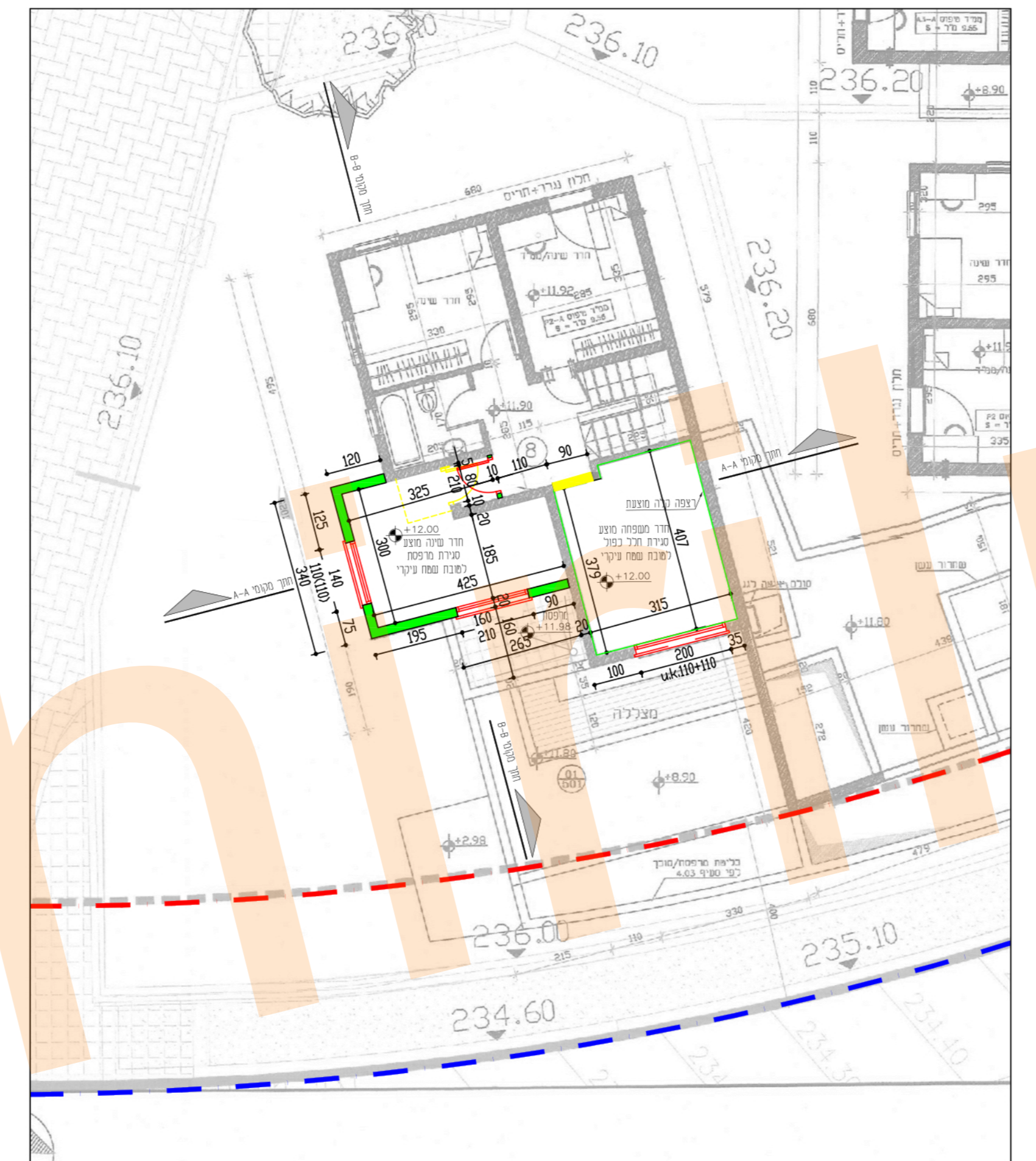
חלקה	חוק	מיקום	תחומי תכנון
1000	1000	1000	1000

אגף הנדסה: 08-9726058
סקס: 08-9726184
WWW.MODIN.MUNIL

עיריית מודיעין מכבים רעות - תד. 1 מודיעין 71710 - טל: 08-9726000
MUNICIPALITY OF MODIN MACCABIM REUT - P.O.B 1, MODIN 71710, ISRAEL - TEL: 972-8-9726000



תכנית חזית
ק"מ 1:100



תכנית חזית קומה ד' מפלס +12.00
ק"מ 1:100

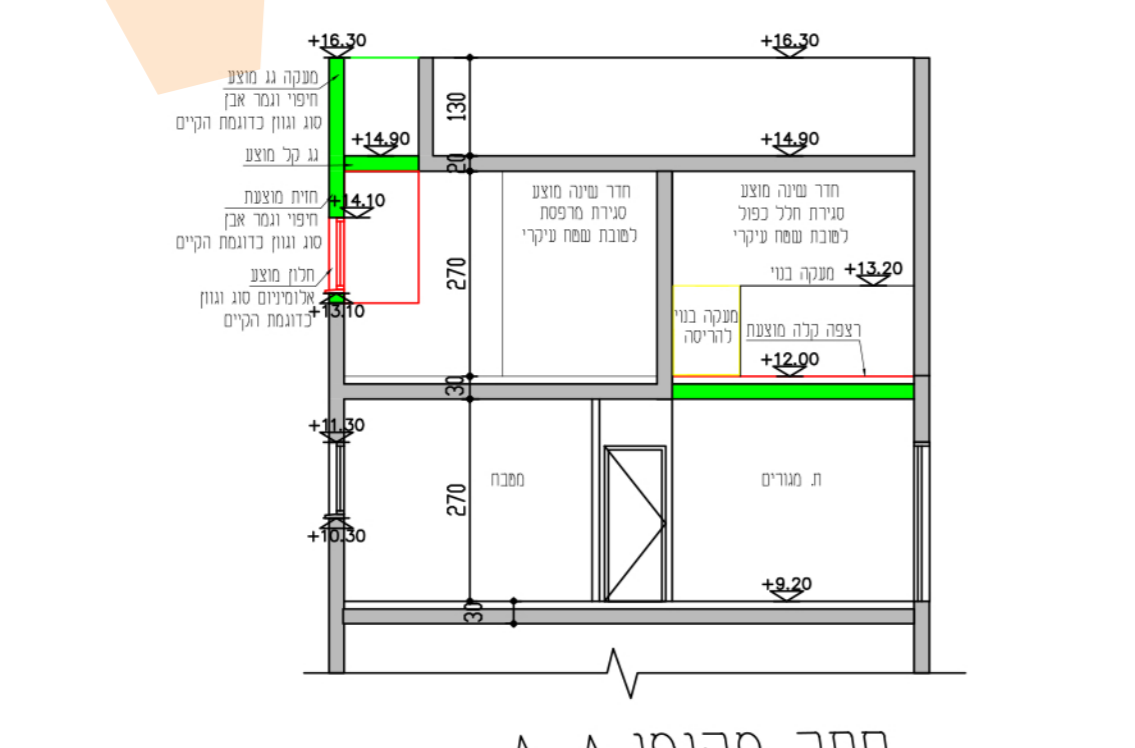
עיריית מודיעין מכבים רעות
MUNICIPALITY OF MODIN MACCABIM REUT
מסמך מס' 1000

החוק החוקתני המצויץ לתוכנית מתכננת תחולת תכנון

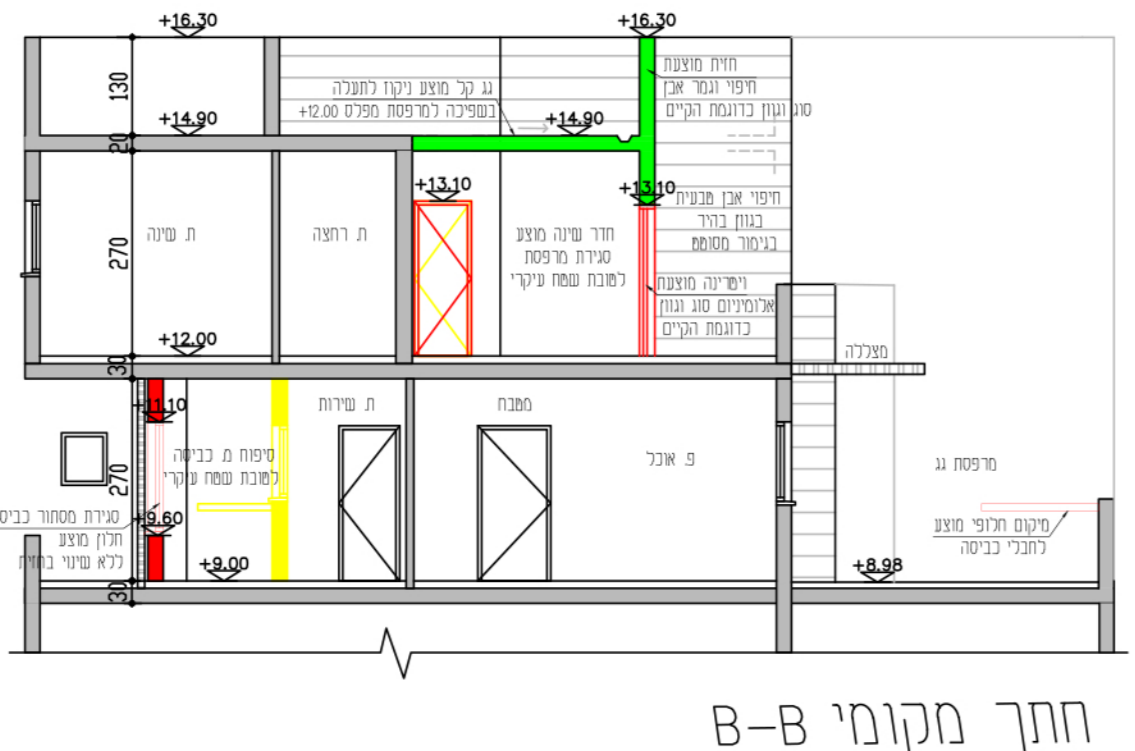
חלקה	חוק	מיקום	תחומי תכנון
1000	1000	1000	1000

אגף הנדסה: 08-9726058
סקס: 08-9726184
WWW.MODIN.MUNIL

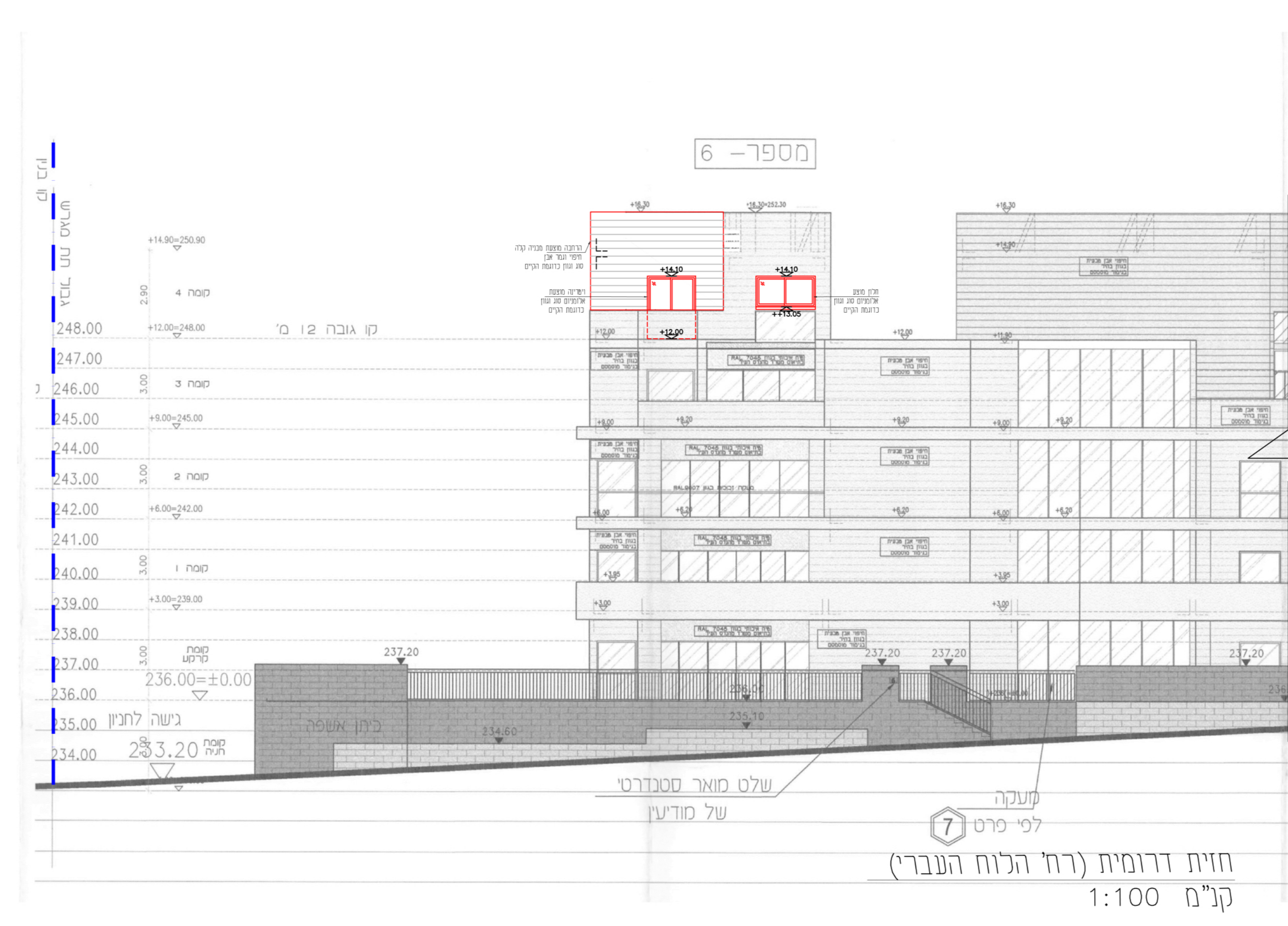
עיריית מודיעין מכבים רעות - תד. 1 מודיעין 71710 - טל: 08-9726000
MUNICIPALITY OF MODIN MACCABIM REUT - P.O.B 1, MODIN 71710, ISRAEL - TEL: 972-8-9726000



חתך מקומי A-A
ק"מ 1:100



חתך מקומי B-B
ק"מ 1:100



חזית דרומית (רח' הלוח העברי)
ק"מ 1:100

השטחים המוגדרים לבניה בכל מפלס בנפרד ע"פ הגבוי הבנייה

מפלס	שטח בניה	שטח מותר	שטח חופשי
מפלס +9.00	22,000	22,000	0
מפלס -3.00	10,000	10,000	0
מפלס +12.00	10,000	10,000	0

החוק החוקתני המצויץ לתוכנית מתכננת תחולת תכנון

חישוב שטחים

חישוב שטח חזית: $1.80 \times 1.80 = 3.24$
חישוב שטח חזית: $0.30 \times 0.65 = 0.195$
חישוב שטח חזית: $3.24 - 0.195 = 3.045$

חישוב שטח חזית: $8.00 \times 14.34 = 114.72$
חישוב שטח חזית: $1.50 \times 1.50 = 2.25$
חישוב שטח חזית: $1.20 \times 4.55 = 5.46$
חישוב שטח חזית: $1.60 \times 1.80 = 2.88$
חישוב שטח חזית: $17.25 \times 0.90 = 15.525$
חישוב שטח חזית: $14.87 \times 0.90 = 13.383$
חישוב שטח חזית: $4.60 \times 12.30 = 56.58$
חישוב שטח חזית: $5.99 \times 1.60 = 9.584$
חישוב שטח חזית: $114.72 - 51.76 = 62.96$

סל מטר	זווית הלוח הנושאה	שטח החזית	סל מטר	זווית הלוח הנושאה	שטח החזית
126.4	1/2	4,448.48	24	מס' חדר	21,500
126.4	1/2	4,448.48	24	מס' חדר	21,500

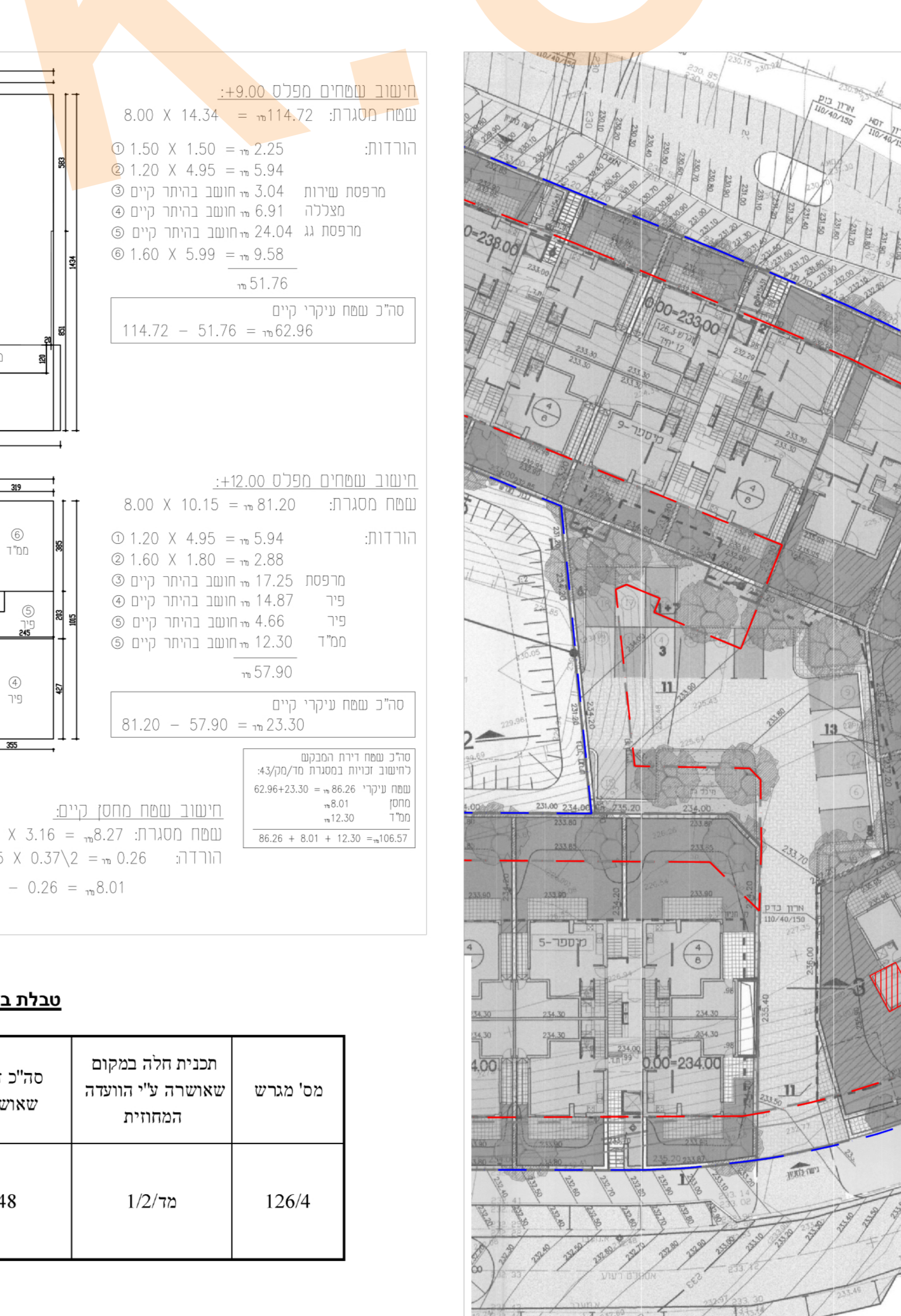
סל מטר	זווית הלוח הנושאה	שטח החזית	סל מטר	זווית הלוח הנושאה	שטח החזית
126.4	1/2	4,448.48	24	מס' חדר	21,500
126.4	1/2	4,448.48	24	מס' חדר	21,500

השטחים המוגדרים לבניה בכל מפלס בנפרד ע"פ הגבוי הבנייה

מפלס	שטח בניה	שטח מותר	שטח חופשי
מפלס +9.00	22,000	22,000	0
מפלס -3.00	10,000	10,000	0
מפלס +12.00	10,000	10,000	0

פרטי הבניה - לשימוש הששה החדרית כמסמכת

פרט	פרטים
1	מסלול
2	מסלול
3	מסלול
4	מסלול
5	מסלול
6	מסלול
7	מסלול
8	מסלול
9	מסלול
10	מסלול
11	מסלול
12	מסלול
13	מסלול
14	מסלול
15	מסלול
16	מסלול
17	מסלול
18	מסלול
19	מסלול
20	מסלול



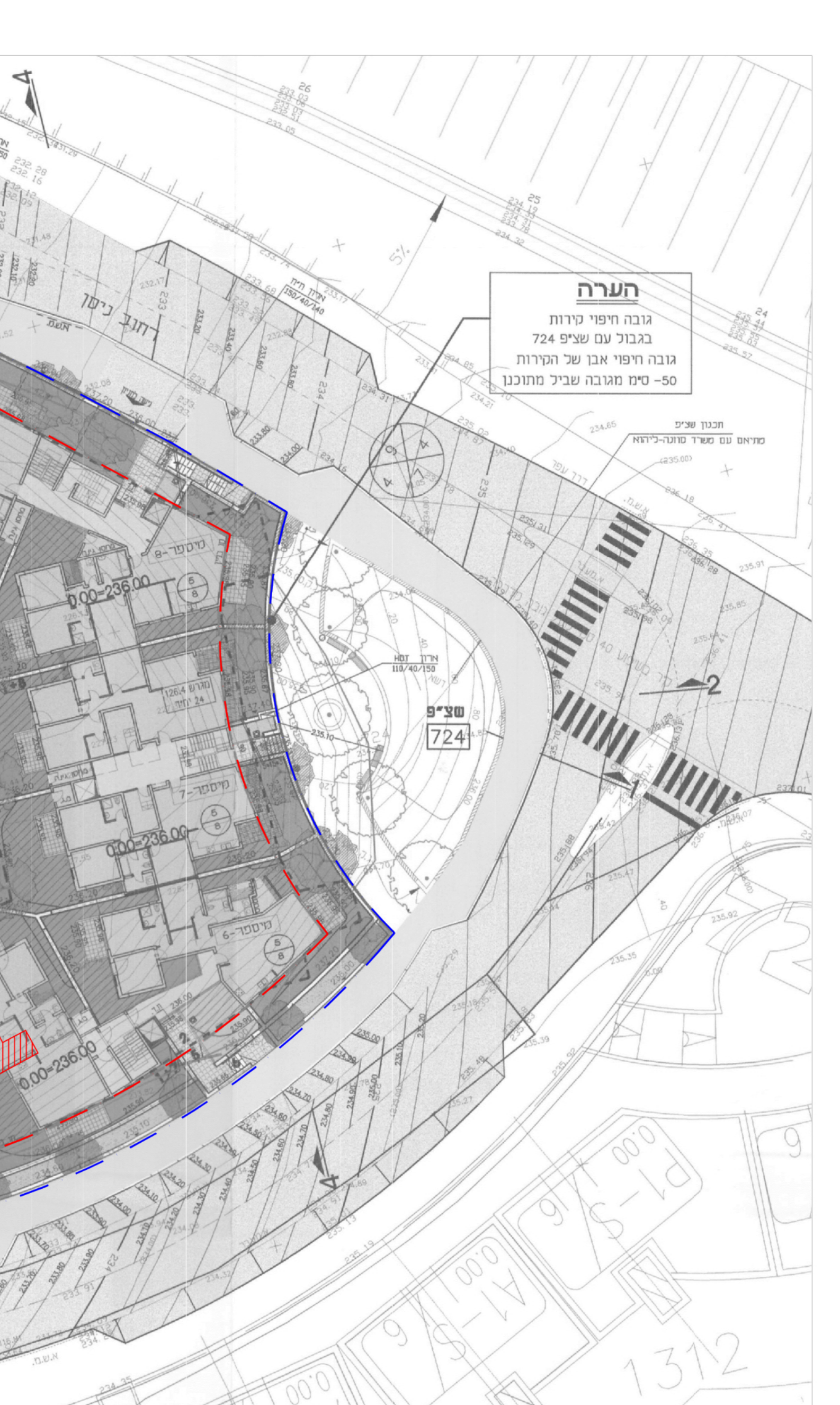
סל מטר	זווית הלוח הנושאה	שטח החזית	סל מטר	זווית הלוח הנושאה	שטח החזית
126.4	1/2	4,448.48	24	מס' חדר	21,500
126.4	1/2	4,448.48	24	מס' חדר	21,500

סל מטר	זווית הלוח הנושאה	שטח החזית	סל מטר	זווית הלוח הנושאה	שטח החזית
126.4	1/2	4,448.48	24	מס' חדר	21,500
126.4	1/2	4,448.48	24	מס' חדר	21,500

חוק התכנון והבניה התשפ"ה-1965
במסגרת תוכנית או לשימוש מוגבל

פרט	פרטים
1	מסלול
2	מסלול
3	מסלול
4	מסלול
5	מסלול
6	מסלול
7	מסלול
8	מסלול
9	מסלול
10	מסלול
11	מסלול
12	מסלול
13	מסלול
14	מסלול
15	מסלול
16	מסלול
17	מסלול
18	מסלול
19	מסלול
20	מסלול

סל מטר	זווית הלוח הנושאה	שטח החזית	סל מטר	זווית הלוח הנושאה	שטח החזית
126.4	1/2	4,448.48	24	מס' חדר	21,500
126.4	1/2	4,448.48	24	מס' חדר	21,500



סל מטר	זווית הלוח הנושאה	שטח החזית	סל מטר	זווית הלוח הנושאה	שטח החזית
126.4	1/2	4,448.48	24	מס' חדר	21,500
126.4	1/2	4,448.48	24	מס' חדר	21,500

סל מטר	זווית הלוח הנושאה	שטח החזית	סל מטר	זווית הלוח הנושאה	שטח החזית
126.4	1/2	4,448.48	24	מס' חדר	21,500
126.4	1/2	4,448.48	24	מס' חדר	21,500